



# CITTÀ DI CAMPOBASSO

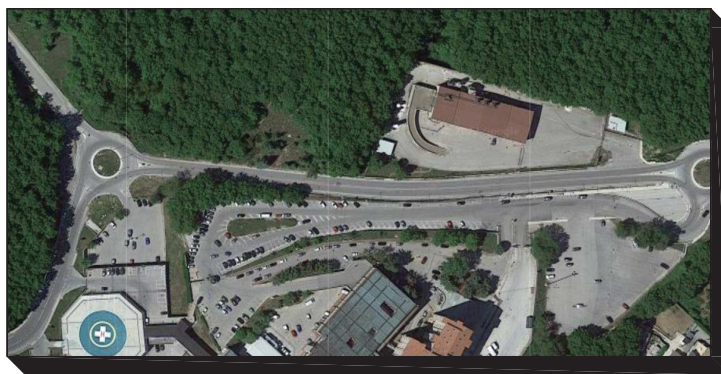
Piazza V. Emanuele II, 29 - Codice Fiscale Part. Iva: 00071560700 - Tel. 0874-4051 - Numero Verde: 840-702938  
www.comune.campobasso.it - e-mail: urp@comune.campobasso.it - pec: comune.campobasso.protocollo@pec.it

AREA OPERATIVA SVILUPPO DEL TERRITORIO  
SETTORE LAVORI PUBBLICI

## PROGETTO PRELIMINARE E VARIANTE URBANISTICA AL P.R.G. PER REALIZZAZIONE TEMPIO CREMATORIO

Ubicazione: Contrada Tappino, Campobasso  
NCEU del Comune di Campobasso: foglio 63, particelle 116, 125 e 137

Approvazioni:



Allegato:

**PLANIMETRIA GENERALE DI PROGETTO  
TEMPIO CREMATORIO CON CALCOLO  
SUPERFICI A PARCHEGGIO E VERDE**

IDENTIFICATIVO  
DI TAVOLA

**A\_13**

DATA: novembre 2022

SCALA: 1:1.000

TECNICI COMUNALI INCARICATI:

Ing. Gaetano Di Niro

RESPONSABILE DEL PROCEDIMENTO:

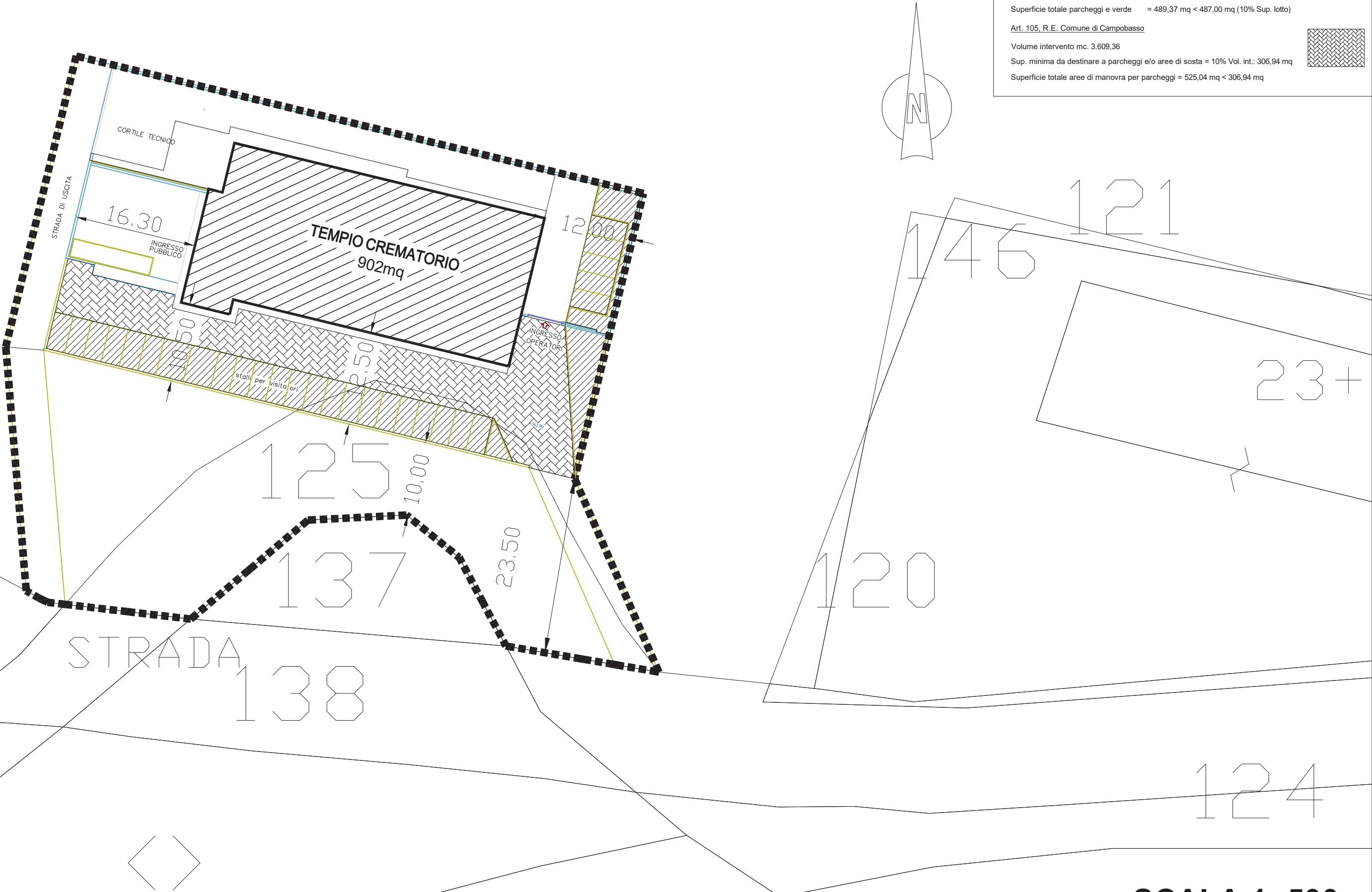
DIRIGENTE:

Arch. Giuseppe Antonio Giarrusso

PLANIMETRIA GENERALE DI PROGETTO TEMPIO CREMATORIO  
CON CALCOLO SUPERFICI DESTINATE A PARCHEGGIO - VERDE - AREE DI MANOVRA

CALCOLO SUPERFICI DESTINATE A PARCHEGGIO - VERDE

Art. 5, c.1 D.M. n. 1444 del 2 aprile 1968		
Sup. lotto intervento mq. 4.870,00		
Sup. minima da destinare a parcheggi e verde = 10% Sup. del lotto: 487,00 mq		
Superficie totale parcheggi = 362,50 mq - n. 26 posti auto + n. 2 posti auto disabili		
Superficie totale verde = 126,87 mq		
Superficie totale parcheggi e verde = 489,37 mq < 487,00 mq (10% Sup. lotto)		
Art. 105, R.E. Comune di Campobasso		
Volume intervento mc. 3.609,36		
Sup. minima da destinare a parcheggi e/o aree di sosta = 10% Vol. int.: 306,94 mq		
Superficie totale aree di manovra per parcheggi = 525,04 mq < 306,94 mq		



SCALA 1: 500